



LA SOUTERRAINE
ENGAGÉE PAR NATURE

ARRÊTÉ DU MAIRE

LE MAIRE DE LA SOUTERRAINE

- VU** la loi n° 82-213 du 02 mars 1982 relative aux droits et libertés des communes, départements et des régions et complétée par les lois 82-623 du 22 juillet 1982 et 83-8 du 7 janvier 1983 ;
- VU** le Code général des collectivités territoriales et notamment les articles L2213.1 à L2213.06 relatifs aux pouvoirs de police et de la circulation des Maires ;
- VU** le Code de la Route 1^{ère} et 2^{ème} parties et notamment l'article R411-8 définissant les pouvoirs de police des Maires ;
- VU** l'instruction interministérielle sur la signalisation routière (livre1) approuvée par l'arrêté interministériel du 07 juin 1977 modifié ;
- VU** la demande présentée par NOGELEC - 61 Rue de Vernet - 23000 GUERET à l'effet d'obtenir l'autorisation d'interdire la circulation et le stationnement sur une partie du Boulevard Mestadier, à l'occasion du déchargement d'un transformateur pour le lycée Raymond Loewy à l'aide d'une grue, le mercredi 20 novembre 2024 de 09 h 00 à 17 h 00.

CONSIDERANT que ce déchargement ne doit pas porter atteinte à la sécurité de la voie publique et qu'il nécessite la mise en place d'une réglementation de la circulation et du stationnement.

ARRETE

- Article 1 :** Le déchargement décrit dans la demande susvisée est autorisé sous réserve du respect des conditions suivantes :
- Article 2 :** Pendant la durée du chantier, la circulation et le stationnement seront interdits sur une partie du Boulevard Mestadier (plan ci-joint).
- Article 3 :** Le présent arrêté sera publié et affiché par le demandeur conformément à la réglementation en vigueur.
- Article 4 :** Le présent arrêté pourra faire l'objet d'un recours contentieux devant le Tribunal Administratif de Limoges dans un délai de 2 mois à compter de sa date de notification ou publication.
- Article 5 :** Toutes les signalisations et pré-signalisations réglementaires seront mises en place par le demandeur et sous sa responsabilité, conformément à la réglementation en vigueur.
- Article 6 :** Madame La Lieutenante de la communauté de Brigade de Gendarmerie et Monsieur le Maire, sont chargés, chacun en ce qui le concerne de l'exécution du présent arrêté.

Fait en Mairie de LA SOUTERRAINE, le douze novembre deux mille vingt-quatre.

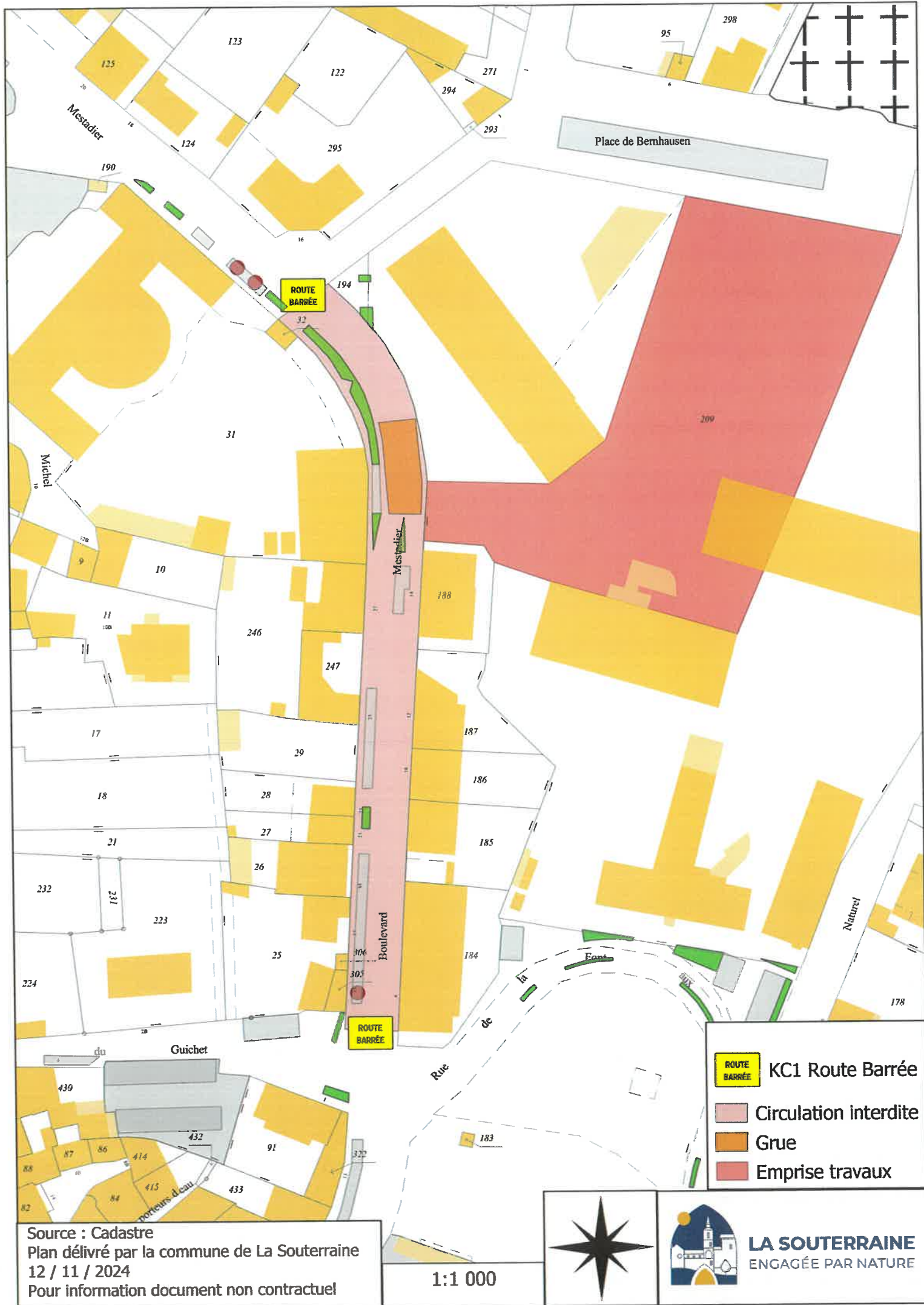
Destinataires :

- Monsieur Le Maire de La Souterraine,
- Madame La Lieutenante de la communauté de Brigade de Gendarmerie de La Souterraine,
- NOGELEC.



Le Maire,

Etienne LEJEUNE



- ROUTE BARRÉE KC1 Route Barrée
- Circulation interdite
- Grue
- Emprise travaux

Source : Cadastre
 Plan délivré par la commune de La Souterraine
 12 / 11 / 2024
 Pour information document non contractuel

1:1 000



LA SOUTERRAINE
 ENGAGÉE PAR NATURE