



LA SOUTERRAINE
ENGAGÉE PAR NATURE

ARRÊTÉ DU MAIRE

LE MAIRE DE LA SOUTERRAINE

- VU** la loi n° 82-213 du 02 mars 1982 relative aux droits et libertés des communes, départements et des régions et complétée par les lois 82-623 du 22 juillet 1982 et 83-8 du 7 janvier 1983 ;
- VU** le Code général des collectivités territoriales et notamment les articles L2213.1 à L2213.06 relatifs aux pouvoirs de police et de la circulation des Maires ;
- VU** le Code de la Route 1^{ère} et 2^{ème} parties et notamment l'article R411-8 définissant les pouvoirs de police des Maires ;
- VU** l'instruction interministérielle sur la signalisation routière (livre1) approuvée par l'arrêté interministériel du 07 juin 1977 modifié ;
- VU** la demande présentée par Monsieur MOREAU Adrien représentant l'entreprise ALLEZ ET CIE - ZA Laschamp de Chavanat - 23000 ST FIEL, à l'effet d'obtenir l'autorisation d'effectuer des travaux de raccordement, 3 rue de la Font aux Moines, du mercredi 21 août 2024 à 8 h 00 au jeudi 29 août 2024 à 17 h 00.

CONSIDERANT que ces travaux ne doivent pas porter atteinte à la sécurité de la voie publique et qu'ils nécessitent la mise en place d'une réglementation de la circulation et du stationnement.

ARRETE

- Article 1 :** Les travaux décrits dans la demande susvisée sont autorisés sous réserve du respect des conditions suivantes :
- Article 2 :** Pendant la durée du chantier, le stationnement sera interdit au droit des travaux. La circulation sera interdite sur la partie basse de la rue de la Font aux Moines, sauf riverains, qui eux pourront redescendre la rue pour rejoindre leur domicile et la remonter pour repartir. Le sens interdit sera momentanément levé le temps des travaux. La piste cyclable sera interdite à la circulation le temps des travaux (plan joint).
- Article 3 :** Le présent arrêté sera publié et affiché par le demandeur conformément à la réglementation en vigueur.
- Article 4 :** Le présent arrêté pourra faire l'objet d'un recours contentieux devant le Tribunal Administratif de Limoges dans un délai de 2 mois à compter de sa date de notification ou publication.
- Article 5 :** Toutes les signalisations et pré-signalisations réglementaires seront mises en place par le demandeur et sous sa responsabilité, conformément à la réglementation en vigueur.
- Article 6 :** Madame La Lieutenant de la communauté de Brigade de Gendarmerie et Monsieur le Maire, sont chargés, chacun en ce qui le concerne de l'exécution du présent arrêté.

Fait en Mairie de LA SOUTERRAINE, le trente et un juillet deux mille vingt-quatre.

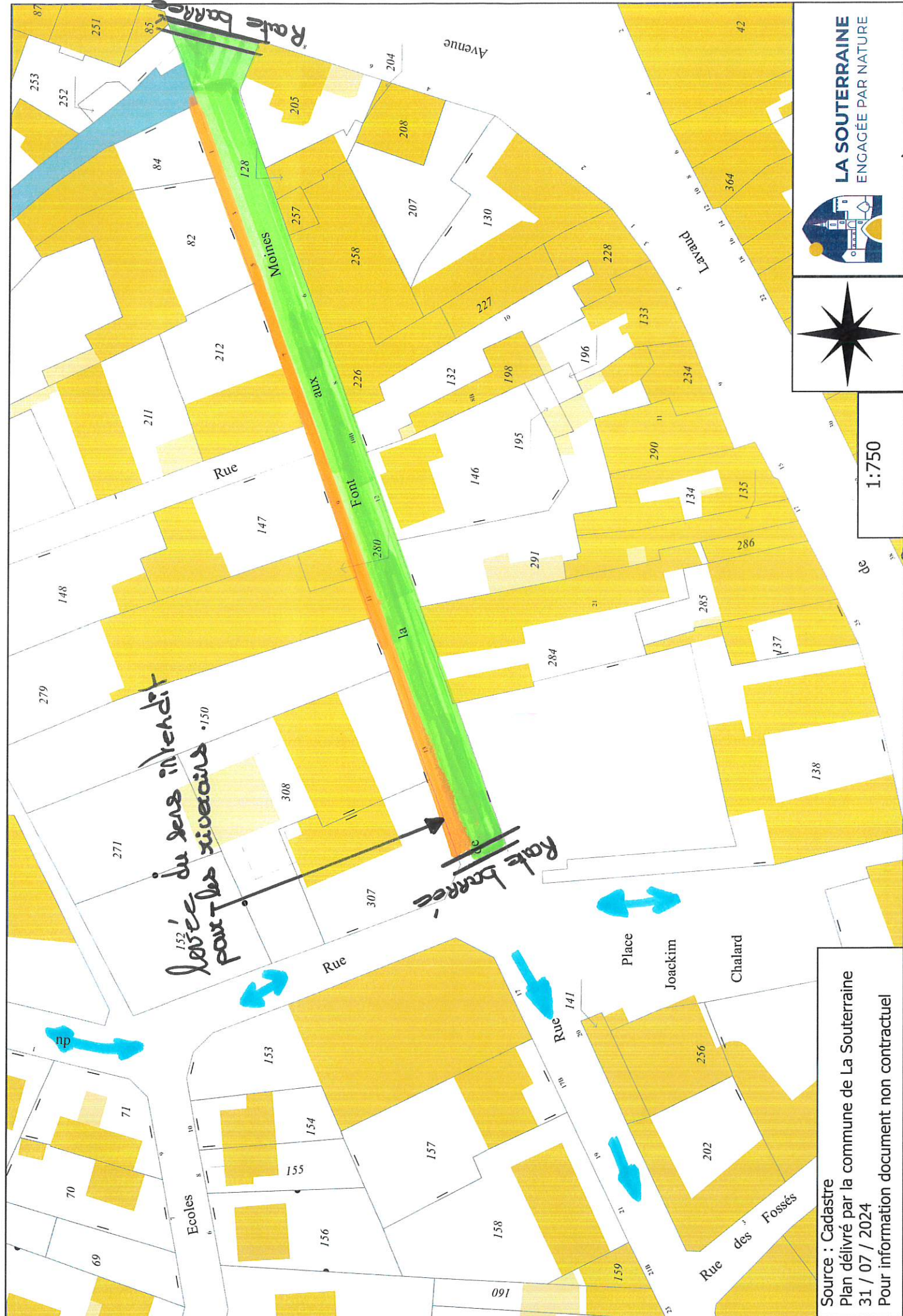
Destinataires :

- Monsieur Le Maire de La Souterraine,
- Madame La Lieutenant de la communauté de Brigade de Gendarmerie de La Souterraine,
- ALLEZ ET CIE, Monsieur MOREAU Adrien.



Le Maire,

Etienne LEJEUNE



LA SOUTERRAINE
ENGAGÉE PAR NATURE



1:750

Source : Cadastre
Plan délivré par la commune de La Souterraine
31 / 07 / 2024
Pour information document non contractuel

Sens interdit pour les riverains

Circulation interdite (sauf riverains) **Sens circulation** **Piste cyclable interdite**