

*Spectacles, manifestations, marchés, expositions, balades, fêtes...*

*Le temps  
d'un été...  
2024*

*Juin* *Juil.* *Août* *Sept.*

**LE PROGRAMME  
DU PAYS SOSTRANIE**

# SOMMAIRE

■ Édito .....	1
■ Découvrir La Souterraine et le Pays Sostranien.....	2
■ À Micro-Folie.....	10
■ Expositions.....	16
■ Randonnées.....	18
■ Les rendez-vous réguliers.....	20
■ Le temps d'un été.....	26
■ Prochainement au Centre Culturel Yves Furet .....	59
■ Après l'été ? .....	64

**Direction de publication :** E. Lejeune (Maire de La Souterraine)

**Direction de rédaction :** JN. Pinaud (Directeur de cabinet, Mairie)

**Conception, rédaction :** F. Caniglia (Communication, Mairie)

**Régie publicitaire :** AF COMMUNICATION ([www.afcommunication.com](http://www.afcommunication.com))





## Profitez du Temps d'un Été !...

Ce document est désormais devenu une tradition pour la Saison Estivale à La Souterraine et en Pays Sostranien. C'est le fruit d'une collaboration entre le Pôle Communication de la mairie et le Service Tourisme de la Communauté de Communes du Pays Sostranien. Cette compilation d'une centaine de rendez-vous festifs sur notre territoire s'échelonne de la Fête de la Musique aux Journées Européennes du Patrimoine, voir un peu au-delà...

Bien sûr, l'évènement de l'année sera le **Concours National Limousin** du 13 au 15 septembre (voir programme pages intérieures) où nous attendons plus de 20 000 visiteurs tout au long de ces 3 jours. Cet évènement ne s'est pas déroulé en Creuse depuis plus de 20 ans, La Souterraine aura l'honneur d'y accueillir le fleuron de la race Limousine. Nous vous attendons très nombreux à ce RDV incroyable et unique !

Que vous soyez Sostraniens, vacanciers, ou touristes de passage, nous aurons à cœur de bien vous recevoir en vous proposant de multiples activités, vous incitant ainsi à rester un peu plus longtemps chez nous, ou à y revenir...



**Belle saison estivale à toutes et à tous !**



**Étienne LEJEUNE**  
Maire de La Souterraine  
Président de la Communauté de  
Communes du Pays Sostranien



## ■ Découvrez une cité médiévale au patrimoine varié !

### ■ ■ La Souterraine

La Souterraine abrite des trésors patrimoniaux architecturaux, historiques, naturels, insolites, parfois cachés... qui vous séduiront pour peu que vous vous approchiez pour les découvrir. Pendant tout l'été, le Service Tourisme du Pays Sostranien saura vous accompagner de mille façons dans cette découverte.

**Contact** : Service Tourisme du Pays Sostranien  
Tél : 0555892307 - Mail : tourisme-la-souterraine@cco23.fr



### Le site médiéval de Bridiers

À 2 km du cœur historique de la ville (3 km par liaison douce), Bridiers est un site remarquable avec sa tour, ses vestiges, son théâtre de verdure, son jardin médiéval... Début août, le site est le théâtre de la Fresque de Bridiers, l'un des plus grands spectacles historiques nocturnes en Nouvelle-Aquitaine.

**LA TOUR  
EST OUVERTE  
LE TEMPS  
D'UN ÉTÉ !**

**Horaires** : De 15h à 19h

**En juillet** : Du mardi au dimanche, du 01/07 au 27/07

**En août** : Du mardi au dimanche, du 12/08 au 31/08

**En septembre** : Aux Journées du Patrimoine

**Tarifs** : Gratuit | **Accueil** : Oui | **Visite** : Libre

**Accès PMR à la tour** : Non | **Toilettes sur site** : Oui

**Parking à proximité** : Oui (à l'extérieur du site)

**L'enceinte de la tour et les jardins restent en accès libre toute l'année, en dehors des quelques jours de fermeture exceptionnelle suivants :**

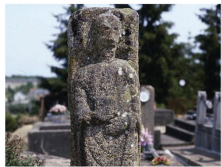
- Le 14 juillet (Feu d'artifice)

- Du 24 juillet au 7 août (Fresque de Bridiers)



## L'église Notre-Dame de La Souterraine

De son vrai nom église paroissiale de l'Assomption-de-la-Très-Sainte-Vierge, l'église Notre-Dame de La Souterraine est un monument qui s'impose au visiteur dès son approche de la cité sostranienne et quelque soit la route empruntée. Elle est classée Monument Historique depuis 1840.



## La dalle funéraire de Monsgânier

Désormais exposée dans l'église, il s'agirait de la tombe d'un moine tué en 1172 lors d'une révolte de bourgeois refusant de payer de nouveaux impôts levés par les moines de Saint-Martial pour continuer la construction de l'église. Mais la légende préfère raconter l'histoire fantastique du Mousse-Gagnet.



## La crypte (ou église basse)

Située sous le chœur et le transept de l'église Notre-Dame, la crypte occuperait la place d'une ancienne nécropole gallo-romaine christianisée durant le haut Moyen Âge. On peut y accéder par la place d'Armes ou par un escalier intérieur débouchant dans le croisillon sud du transept.

**LA CRYPTÉ  
EST OUVERTE  
LE TEMPS  
D'UN ÉTÉ !**

**Espace Patrimoine voir p.21**

**Horaires :** De 15h à 19h (20h les mercredis)

**En juillet et août :** Du mardi au dimanche, du 01/07 au 31/08 | **En septembre :** Journées Européennes du Patrimoine | **Tarifs :** Gratuit | **Accueil :** Oui

**Accès PMR à la crypte :** Partie haute seulement





## La porte Saint-Jean

Nommée selon les époques porte de Breith, de Lavaud, de Notre-Dame ou de la Prison, la porte Saint-Jean a été construite au XIII<sup>e</sup> siècle. Classée Monument Historique depuis 1920, elle est, avec la porte du Puycharraud, gardienne de la mémoire des fortifications de la ville.



## La porte du Puycharraud

La porte du Puycharraud (ou porte du Portail) est inscrite aux Monuments Historiques depuis 1941. Seul élément subsistant de l'enceinte agrandie au XV<sup>e</sup> siècle, elle est aujourd'hui aménagée pour accueillir des expositions et héberge la bibliothèque anglaise.



## La lanterne des morts

Figurant parmi les constructions les plus insolites que nous ait légué le passé, les lanternes des morts datent des environs du XIII<sup>e</sup> siècle. Construites aux abords des cimetières, elles joueraient un rôle de phare destiné à guider les âmes des défunts vers le repos éternel.



## La zone humide de la Chapuisette

Discrète et fascinante, la zone humide de la Chapuisette est un sanctuaire pour la biodiversité. Ce biotope recèle des qualités secrètes et des vertus écologiques insoupçonnées que l'on prend plaisir à découvrir au gré de promenades ou assis sur un banc au bord de l'eau.



## L'orgue du Sauveur

Réalisé en 1887 par le facteur d'orgues Jean-Baptiste Ghys, l'orgue du Sauveur fait partie de la génération des orgues romantiques. Classé comme objet au titre de Monument Historique en 1991 et entièrement restauré entre 1996 et 2010, il accueille désormais, à la chapelle du Sauveur, des concerts d'organistes.



## La chapelle du Sauveur

Construite entre 1867 et 1871 dans le style néo-gothique, la chapelle dépendait du couvent de la congrégation des Sœurs du Sauveur et de la Sainte-Vierge avant d'être donnée à la Ville de La Souterraine en 2019. Elle connaît désormais une nouvelle vie grâce au projet culturel Micro-Folie.



## Micro-Folie

Musée numérique offrant l'accès à plus de 4000 chefs-d'œuvre des plus grandes institutions culturelles mondiales, Micro-Folie est également un espace d'exposition temporaire, de concert, d'apprentissage, d'expérimentation, de création, de réalité virtuelle, de rencontre... dans un cadre exceptionnel.



## L'étang du Cheix

À mi-chemin sur la liaison douce entre le cœur historique de La Souterraine et Bridiers, l'étang du Cheix et ses abords offrent un cadre idéal pour pique-niquer, se détendre en plein air, prendre le départ de circuits pédestres, VTT, trail, géocaching... à proximité du camping et de sa brasserie.



### **AZERABLES – l'étang de la Chaume**

Avec ses 46 hectares, cet étang est l'un des plus vastes du département de la Creuse. Il remonte vraisemblablement au Moyen Âge, et il en est fait mention en 1526. L'étang repose sur un lit de sable propice à la croissance du poisson. La chaume est un spot de la pêche à la carpe très renommé.



### **BAZELAT - L'église Saint-Pierre et Saint-Paul**

L'église Saint-Pierre et Saint-Paul a été construite au XIe siècle. Sa façade est caractéristique des édifices présents dans le Berry tout proche, avec son portail en arc brisé.



### **NOTH – les étangs de la Cazine**

Les étangs de la Cazine forment un ensemble complexe de plans d'eau connectés entre eux. Ils représentent des écosystèmes variés et fragiles, dont les espèces sont inféodées à la présence de l'eau (tels que les oiseaux migrateurs ou nidificateurs).





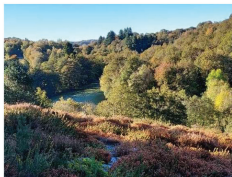
## **SAINT-AGNANT-DE-VERSILLAT** **La lanterne des morts**

La construction de la lanterne des morts de Saint-Agnant-de-Versillat remonte au XIIe siècle. Les lanternes des morts sont des témoignages de la culture religieuse celte. Ces petites tours creuses, remontant pour la plupart au XIIe siècle, sont surmontées d'un pavillon ajouré dans lequel on hissait une lampe allumée.



## **SAINT-GERMAIN-BEAUPRE** **L'Église Saint-Germain**

L'élément qui caractérise d'emblée l'église de Saint-Germain-Beaupré, construite au 12e siècle, c'est son curieux clocher à bulbe, prolongé par un faux lanternon effilé, inspiré des tours du château de Saint-Germain-Beaupré. Une chapelle seigneuriale, du 15e siècle, jouxte le flanc sud de la nef.



## **SAINT-LEGER-BRIDEREIX** **Les combes de la Cazine**

Les combes de la Cazine sont un site naturel formé par une petite vallée bien encaissée, creusée par le ruisseau en provenance de l'étang de la Cazine. On y déambule au gré des sentiers de promenade de part et d'autre du ruisseau, et on peut même s'aventurer sur le très beau pont-planche qui traverse le cours d'eau.



## **SAINT-MAURICE-LA-SOUTERRAINE** **La stèle de la Bétoule**

Nichée dans le petit bois de la Cure tout près du bourg, la stèle de la Bétoule est un antique monument funéraire : une nécropole gallo-romaine particulièrement remarquable. Composée entre autres de plusieurs coffres ou urnes, elle se distingue par une sépulture monumentale.



## **SAINT-PRIEST-LA FEUILLE** **Le dolmen de la Pierre Folle**

Le dolmen de la Pierre Folle, comme tous les mégalithes, date du Néolithique moyen. A l'époque, la table était vraisemblablement mobile, « branlante » et a suscité bien des légendes, qui sont à découvrir sur place grâce au panneau d'information.



## **VAREILLES – L'Église**

L'église Saint-Pardoux-de-Vareilles a été construite entre le XIIe et le XIIIe siècle. C'était jadis une église fortifiée, qui disposait d'une petite tour défensive. Cette tourelle a disparu en 1858 à la suite d'un remaniement architectural. L'église présente un clocher-porche qui s'ouvre sur la nef.

**MICRO-FOLIE**



# EN CORPS

EXPOSITION D'OEUVRES DU MUSÉE CÉCILE SABOURDY

9 JUILLET-22 SEPTEMBRE 2024





## LE TEMPS D'UN ÉTÉ... À MICRO-FOLIE !

**LE MUSÉE NUMÉRIQUE >>>** Le musée numérique est un outil avec lequel vous pouvez interagir en direct, offrant l'accès à plus de 4000 chefs d'oeuvre des plus grandes institutions culturelles nationales et internationales. Les oeuvres se succèdent sur un écran géant dans un film à la mise en scène dynamique exclusif aux Micro-Folies. Grâce à des tablettes numériques, chacun peut alors vivre sa visite à son rythme, en fonction de sa curiosité et de sa sensibilité artistique.

**LES ATELIERS DE L'ÉTÉ >>>** Pendant l'été, Micro-Folie vous propose des ateliers parents-enfants gratuits pour partir grâce au musée numérique et à ses œuvres d'art sur les pas de l'exposition d'été. Chaque atelier de 1h à 1h30 environ permettra aux enfants de repartir avec leurs productions. Le nombre de places étant limité, l'inscription aux ateliers est donc obligatoire pour pouvoir participer.

Réservations au **05 19 96 20 10**, sur l'adresse mél [microfolie@la-souterraine.fr](mailto:microfolie@la-souterraine.fr) ou à Micro-Folie aux heures d'ouverture.  
Une confirmation devra vous être donnée pour valider votre inscription.

**Horaires :** À 10h | **Tarifs :** Gratuit | Sur inscription | Places limitées

**# JEUDI 1 AOÛT « Géants de papier maché » pour les 10 ans et +**

Créé ton mini géant en papier maché sur support de fil de fer à la manière des sculptures de Robert Aupetit présentes dans l'exposition.



**MUSÉE NUMÉRIQUE**



## LE TEMPS D'UN ÉTÉ... À MICRO-FOLIE !

### # VENDREDI 2 AOÛT « Atelier Cubistes » de 4 à 8 ans

---

Comme les cubistes, déconstruisons, découpons, collons et créons un portrait original.

### # JEUDI 8 AOÛT « Atelier Dessins d'acrobates » de 5 à 10 ans

---

Picasso a peint plusieurs séries autour du thème des acrobates, dessinant des personnages qui se contorsionnent dans tous les sens à l'échelle de son support. A partir de ce thème, à vous de réaliser votre série dessinée !

### # VENDREDI 9 AOÛT « Atelier Mime d'œuvres » de 5 à 10 ans

---

Amusons-nous à reprendre les postures des personnages des œuvres et à se prendre en photo pour les immortaliser.

### # JEUDI 22 AOÛT « Le monde de l'hourloupe de Dubuffet » de 5 à 10 ans

---

Jean Dubuffet admirait les gribouillages, les tableaux « mal peints » ou non finis, les inventions de bric et de broc ! Il nommait cet univers « l'art brut ». A nous de créer une œuvre sur le modèle de ce qu'il a appelé l'hourloupe avec plein de couleurs !

### # VENDREDI 23 AOÛT « Atelier Art naïf sculptures colorées » de 7 à 12 ans

---

L'artiste Alain Lacoste a réalisé des séries de totems colorés de visages aux formes étonnantes à venir découvrir dans l'exposition. A nous de les recréer !





## LE TEMPS D'UN ÉTÉ... À MICRO-FOLIE !

**LES ATELIERS DU MICROLAB >>>** Le Fab Lab de Micro-Folie est un lieu de fabrication numérique, pour créer et développer sa créativité à l'aide de nombreuses machines. Le nombre de places aux ateliers est limité, l'inscription aux ateliers est donc obligatoire pour pouvoir participer. Une confirmation devra vous être donnée pour valider votre inscription.

Réservations au **05 19 96 20 10**, sur l'adresse mél [microlab@la-souterraine.fr](mailto:microlab@la-souterraine.fr) ou à Micro-Folie aux heures d'ouverture.

**Horaires :** À 10h | **Tarifs :** Gratuit | Sur inscription | Places limitées

### # MARDI 9 JUILLET « Atelier gardiens » de 9 à 15 ans

---

Jean Linard était un céramiste reconnu qui a bâti entièrement de ses mains une cathédrale à la fois exubérante et atypique, uniquement avec des matériaux de récupération. Inspirons-nous de son travail pour créer nous aussi nos propres gardiens.

### # MARDI 23 JUILLET « Atelier Construction puzzle » de 8 à 12 ans

---

Créons notre propre puzzle 3D en bois avec éléments interchangeables.

### # MARDI 6 AOÛT « Atelier Anamorphoses » de 10 à 15 ans

---

Le principe de l'anamorphose consiste à réaliser une œuvre déformée, dont la reconstitution sera perceptible à partir d'un endroit précis. Autrement dit, l'œuvre est compréhensible d'un seul point de vue. Créons notre propre anamorphose à partir de chutes d'impression 3D.

### # MARDI 20 AOÛT « Atelier Puzzle art naïf » de 7 à 12 ans

---

Sur le principe de l'art naïf, créons nous-même un puzzle en 2D d'un tableau.



## LE TEMPS D'UN ÉTÉ... À MICRO-FOLIE !

**LES DÉCOUVERTES VR >>>** Micro-Folie propose aux plus de 10 ans de participer à une courte session de 10 minutes pour découvrir des univers divers en réalité virtuelle. La réalité virtuelle est réalisée avec un casque VR et offre des expériences immersives assises à 360 degrés. Le nombre de places étant limité, l'inscription aux ateliers est donc obligatoire pour pouvoir participer. Réservations au **05 19 96 20 10**, sur l'adresse mël [microfolie@la-souterraine.fr](mailto:microfolie@la-souterraine.fr) ou à Micro-Folie aux heures d'ouverture.

**Horaires :** À 12h | **Tarifs :** Gratuit | Sur inscription | Places limitées

**# MERCREDI 10 JUILLET :** Les jeux olympiques modernes

**# MERCREDI 17 JUILLET :** Visite immersive direction Rio de Janeiro

**# MERCREDI 24 JUILLET :** Plongée au large de l'île verte à Taiwan

**# MERCREDI 31 JUILLET :** Rencontre avec les danseurs du Ballet national des Pays Bas

**# MERCREDI 7 AOUT :** Visite immersive direction le Tibet

**# MERCREDI 14 AOUT :** Visite de l'Opéra de Paris avec la danseuse Hannah O'Neill

**# MERCREDI 21 AOUT :** Visite immersive les monuments de l'architecte Gaudi à Barcelone

**# MERCREDI 28 AOUT :** Plongez avec des requins



## LE TEMPS D'UN ÉTÉ... À MICRO-FOLIE !

**L'EXPOSITION TEMPORAIRE >>>** De juillet à septembre, Micro-Folie accueille une exposition créée en partenariat avec le Musée et Jardins Cécile Sabourdy, musée de France d'art naïf, brut et singulier situé à Vicq-sur-Breuilh (87). La nef de la chapelle change de nouveau sa configuration pour accueillir des œuvres originales de 3 artistes Georges Laurent, Robert Aupetit et Alain Lacoste. Intitulée « En corps » cette exposition fera la part belle à la représentation des corps sous bien des formes. L'occasion d'y croiser peintures et sculptures jusqu'à des volumes étonnants ! Nous vous proposons donc de plonger du 9 juillet au 22 septembre dans cette nouvelle exposition estivale inédite.

### POUR COMPRENDRE L'EXPOSITION :

**# LES MARDIS DE JUILLET ET AOÛT - 14h : diffusion d'une vidéo présentant l'univers des artistes de l'exposition.**

**# JEUDI 13 JUILLET ET JEUDI 8 AOÛT - 15h : Présentation de l'exposition d'été**

Présentation de l'exposition d'été par l'équipe de médiation du musée Cécile Sabourdy. Cette visite guidée sera accompagnée de jeux et d'outils de médiation autour des œuvres des artistes pour les petits et les grands.



## DU VENDREDI 21 AU DIMANCHE 23 JUIN

- Exposition de peinture
- ■ *Salle des fêtes, Saint-Maurice-La-Souterraine*

Venez profiter d'une exposition de peintures en ce début d'été. D'une durée d'une semaine, cette exposition aura lieu à la salle des fêtes de Saint-Maurice-La-Souterraine.

**Horaires :** De 15h à 19h | **Tarifs :** Entrée libre

**Contact :** M.Ruaud  
Tél : 06 42 77 09 75

## DU SAMEDI 13 AU SAMEDI 20 JUILLET

- Exposition Peintures « Marie-Claude Mathieu »
- ■ *Saint-Agnant-de-Versillat, Salle des Associations*

Versillat Loisirs et Cultures organise une exposition peinture consacrée à l'œuvre de Marie-Claude Mathieu à la maison des associations (entrée côté église et mairie de Saint-Agnant-de-Versillat).



**Horaires :** 14h à 18h | **Tarifs :** Entrée libre

**Contact :** Association Versillat Loisirs et Culture  
Téléphone : 06 26 90 33 20

## DU SAMEDI 1 JUILLET AU JEUDI 31 AOÛT

### ■ Exposition de Peintures de René Esposito ■ ■ *La Maison Braud, Saint-Germain-Beaupré*

René Esposito, peintre contemporain figuratif (coloriste) vit en Creuse depuis 1981 à la Maisonbraud, sur la commune de Saint-Germain-Beaupré où l'on peut visiter son atelier en été. Ouvert tous les jours de 15h à 19h, de juillet à août. Hors saison sur rendez-vous.

**Horaires :** De 15h à 19h | **Tarifs :** Entrée libre

**Contact :** 05 55 63 81 19



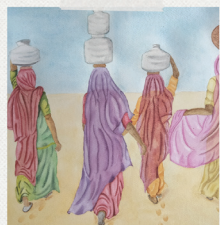
## DU MERCREDI 31 JUILLET AU SAMEDI 31 AOÛT

### ■ Exposition d'aquarelles ■ ■ *Médiathèque René Chatreix, La Souterraine*

Originaire du Nord-Arras, Guy Canel est vierzonnais depuis plus de 20 ans. À la retraite, il s'est passionné pour le dessin puis l'aquarelle. Après 9 ans de cours auprès d'un professionnel à Bourges, il s'est perfectionné dans les techniques de l'aquarelle. Son inspiration : les voyages (La Chine, le Tibet, l'Amérique latine).

**Horaires :** Voir médiathèque | **Tarifs :** Entrée libre

**Contact :** Médiathèque René Chatreix  
Tél : 05 55 63 88 10 - Mail : canelguy.blogspot.com





## DU JEUDI 1 AOÛT AU DIMANCHE 1 SEPTEMBRE

### ■ Exposition des Peintres de la Porte Saint-Jean ■ ■ *La Maison Braud, Saint-Germain-Beaupré*

Les Peintres la Porte Saint-Jean tiendront leur exposition estivale du 1er août au 1er septembre, à l'ancienne mairie de La Souterraine.

**Horaires :** De 14h à 18h | **Tarifs :** Entrée libre

**Contact :** Service Tourisme du Pays Sostranien  
Tél : 05 55 89 23 07 - Mail : tourisme-la-souterraine@cco23.fr

## SAMEDI 6 JUILLET

### ■ Randonnée pédestre semi nocturne ■ ■ *Saint-Maurice-la-Souterraine*

Venez découvrir les alentours de Saint-Maurice-la-Souterraine au cours de cette randonnée semi-nocturne. Deux parcours sont proposés : un de 7 km et l'autre de 15 km. Au terme de la randonnée, vous pourrez vous restaurer autour d'un repas organisé par le comité des fêtes. Rendez-vous au stade municipal de Saint-Maurice-la-Souterraine aux alentours de 16h30 pour le départ.

**Horaires :** 20h00 | **Tarifs :** Randonnée : 3 € / Repas : 13 € | Sur inscription

**Contact :** M. Gadaud  
Tél : 06 76 39 30 39

## MARDI 6 AOÛT

### ■ Randonnée Lulu-Clafoutis

#### ■ ■ Azérables

Voilà une belle balade de 7 km autour de l'étang de La Chaume qui ravira tous les marcheurs.

Le plus de l'événement : la collation à l'arrivée offerte par les membres l'association (boissons et clafoutis, qu'on se le dise) !

**Horaires :** 19h00 | **Tarifs :** Gratuit

**Contact :** Club de Gymnastique d'Azerables  
Tél : 06 79 27 25 56

## MERCREDI 14 AOÛT

### ■ Rando semi-nocturne

#### ■ ■ Noth

L'association de rando Dans Noth Pas organise une balade semi-nocturne animée tout au long du parcours, avec le label Qualité Creuse.  
Circuit de 10 km.

**Horaires :** 19h00 | Sur inscription

**Contact :** Association Rando Dans Noth Pas  
Tél : 06 80 27 30 77



## DU JEUDI 04 JUILLET AU JEUDI 22 AOÛT

### ■ La Trobaritz de la villa Sosteranea ■ ■ *Place d'Armes, La Souterraine*

Tous les jeudis (sauf 15 août), assistez à une découverte de la vieille ville de La Souterraine au son du luth et des envolées lyriques de notre guide-troubadour. Rendez-vous à 9h30 devant l'office de tourisme place de la Gare. Au retour, le marché de producteurs permet de prolonger la soirée. Incriptions auprès du service tourisme au 05 55 89 23 07.

**Horaires :** Rendez-vous à 16h | **Tarifs :** Adultes 4 € | Gratuit -12 ans

**Contact :** Service Tourisme du Pays Sostranien  
Tél : 05 55 89 23 07 - Mail : [tourisme-la-souterraine@cco23.fr](mailto:tourisme-la-souterraine@cco23.fr)

## TOUS LES MERCREDIS JUILLET / AOÛT

### ■ Entre souplesse et respiration ■ ■ *Étang du cheix, La Souterraine*

**Qi Gong « Le Souffle du Vent » :** De 9h à 10h, du lundi au vendredi.  
**Marche Afghane :** Les mercredis de 10h à 11h30.

Rendez-vous sur la plage de l'étang du Cheix, à La Souterraine. Activité prévue en salle en cas de mauvais temps.

**Tarifs :** **Qi Gong :** 6€/pers | **Marche Afghane :** 9€/pers

**Contact :** Jean-Marc Grélaud

Tél : 06 51 68 14 07

**DU LUNDI 1 JUILLET  
AU SAMEDI 31 AOÛT**

■ **Crypte/Espace Patrimoine**  
■ ■ *Place d'Armes, La Souterraine*

L'espace Patrimoine de la Crypte de l'Eglise Notre-Dame est un lieu unique où vous avez rendez-vous avec l'histoire sostranienne. Vous pourrez découvrir les trouvailles archéologiques des différentes fouilles organisées sur le site médiéval et antique de Bridiers depuis les 30 dernières années.

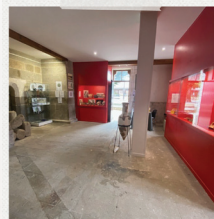


En vous aventurant un peu plus bas, vous pourrez découvrir « Le village des âmes », fruit du travail de Robert Pionnier, artiste récemment installé à La Souterraine et qui a fait don à la ville de son travail magistral. Un village de pierre et de bois entouré de mystères qui a désormais élu domicile à la Crypte.

**Prenez le temps d'un autre Temps...**

**Horaires :** Du mardi au dimanche de 15h à 19h (20h les mercredis)  
**Tarifs :** Gratuit

**Contact :** Service Tourisme du Pays Sostranien  
Tél : 05 55 89 23 07 - Mail : [tourisme-la-souterraine@cco23.fr](mailto:tourisme-la-souterraine@cco23.fr)



# TOUT L'ÉTÉ

## ■ Terra Aventura

### ■ ■ La Souterraine et alentours

Créée il y a 10 ans en Limousin et aujourd'hui disponible dans toute la Nouvelle-Aquitaine, Terra Aventura est une chasse au trésor géante en plein air, qui vous emmène à la découverte des pépites du patrimoine local et des plus belles balades de la région. Terra Aventura modernise le concept de chasse au trésor sur le principe d'un jeu devenu un véritable phénomène mondial : le geocaching.

Votre objectif en tant que joueur est de trouver un QR code, caché dans la nature, qui vous permettra de valider votre parcours. Mais le chemin est parsemé d'énigmes à résoudre pour parvenir au point final. Une fois découvert, flashez le QR code pour obtenir vos premiers succès d'apprentis terra aventuriers sous forme de badges virtuels, et savourez votre victoire en famille ou entre amis !



En chemin, vous serez accompagnés par les Poi'z, des petits personnages aux caractères bien trempés qui ont toujours des histoires à raconter ! Ces petits êtres imaginaires symbolisent la thématique de la balade : Zéfaim pour la gastronomie, Zouti pour les savoir-faire, Zarthus pour la nature, Zabeth pour le patrimoine historique... Plein d'humour et adorant les jeux de mots, ils vous entraînent à la découverte de coins surprenants et qui valent le détour.

Trois parcours ou « caches » sont disponibles à La Souterraine et ses alentours (500 parcours en Nouvelle-Aquitaine). Il ne vous reste plus qu'à télécharger l'application 100 % gratuite Terra Aventura pour partir à l'aventure !

**Contact :** Service Tourisme du Pays Sostranien  
Tél : 05 55 89 23 07 - Mél : [tourisme-la-souterraine@cco23.fr](mailto:tourisme-la-souterraine@cco23.fr)



**terra aventura**  
Geocaching Nouvelle-Aquitaine



[www.terra-aventura.fr](http://www.terra-aventura.fr)



APPLICATION  
100%  
GRATUITE

# L'INCROYABLE CHASSE AUX TRÉSORS

3 PARCOURS À LA SOUTERRAINE  
ET ALENTOURS



ACTIVITÉ  
DE PLEIN AIR

terra aventura  
500  
PARCOURS  
365 J / AN

Nouvelle-Aquitaine



DISPONIBLE SUR  
Google Play



Télécharger dans  
l'App Store



RÉGION  
**Nouvelle-Aquitaine**  
Comité Régional du  
Tourisme



# LES MERCREDIS 03, 10, 17, 24 ET 31 JUILLET

## LES MERCREDIS 07, 14, 21 ET 28 AOÛT



### ■ Marchés des Producteurs de Pays

#### ■ ■ *Place d'Armes, La Souterraine*

Des soirées conviviales emblématiques de la saison estivale sostranienne : une série de neuf marchés festifs avec espace restauration, ambiance musicale : concerts blues,

classic, rock, électro... (en partenariat avec le Centre Culturel Yves Furet), buvette associative...

« Marchés des Producteurs de Pays » est une marque des Chambres d'Agriculture. Ces marchés réunissent uniquement et exclusivement des producteurs locaux, tous engagés au respect d'une charte de bonnes pratiques, garantissant ainsi au consommateur : la qualité fermière des productions, des produits locaux, de saison et des spécialités de pays, la qualité des pratiques de production et transformation, un contact direct avec le producteur, une transparence sur les pratiques agricoles.

Le principe : vous composez votre menu auprès des producteurs présents... couverts, tables et sièges sont mis à votre disposition... les producteurs se chargent de cuire votre repas... c'est simple, sain et surtout très bon... vous consommez sur place tout ou partie de vos achats et partagez un excellent moment en famille ou avec vos amis.

**Horaires :** À partir de 18h | **Tarifs :** Entrée libre

**Contact :** Pôle Animation - Ville de La Souterraine

Tél : 05 55 63 97 80 - Mail : [animation@la-souterraine.fr](mailto:animation@la-souterraine.fr) - Site Web : [ville-lasouterraine.fr](http://ville-lasouterraine.fr)



## SAMEDI 22 ET DIMANCHE 23 JUIN

### ■ Fête de la Saint-Jean

#### ■ ■ Centre-bourg, Saint-Maurice-la-Souterraine

La traditionnelle fête locale de la Saint-Jean propose une fête foraine sur la week-end avec le samedi soir, un marché semi-nocturne de producteurs locaux, une retraite aux flambeaux et un feu d'artifice.

Le dimanche, les enfants retrouveront les manèges de la fête foraine et bien d'autres animations pour tous.



**Horaires :** Samedi 18h | Dimanche toute la journée | **Tarifs :** Entrée libre

**Contact :** Mairie de Saint-Maurice-la-Souterraine  
Tél : 05 55 63 05 47



## SAMEDI 29 JUIN

### ■ Vide-grenier

#### ■ ■ Noth

Le Comité des fêtes et des loisirs de Noth vous propose une charmante brocante de village, pour une sortie champêtre ! Entrée libre toute la journée avec de nombreux exposants.

**Contact :** Comité des fêtes et des loisirs  
Tél : 06 32 83 16 17

## SAMEDI 29 ET DIMANCHE 30 JUIN



### ■ Fête de la Saint-Pierre ■ ■ *Bourg de Bazelat*

**Samedi** : Repas plancha, bal gratuit, retraite aux flambeaux, feu d'artifice.

**Dimanche** : Dès 8 heures, brocante, vide-grenier, marché aux produits régionaux. Jeux pour tous âges, manèges...

**Horaires** : De 15h à 19h | **Tarifs** : Entrée libre

**Contact** : Comité des fêtes de Bazelat  
Tél : 06 59 94 44 77

## SAMEDI 29 JUIN

### ■ Soirée entrecôte dansante ■ ■ *Noth*

L'association de marcheurs Dans Noth Pas vous propose une soirée entrecôte frites animée par l'orchestre Daniel Couturier. Pensez à réserver !

**Horaires** : 19h | **Tarifs** : Adultes 20 € / Enfants 10 €

**Contact** : Association Marcheurs Dans Noth Pas  
Tél : 06 80 27 30 77



## ■ Le Petit Quartier du Haut

■ ■ *La Souterraine, Place Du Fort*

Le Petit Quartier du Haut, c'est ce quartier de La Souterraine situé « en haut des marches » qui font face à l'Église Notre-Dame, place du Fort et c'est aussi et surtout ce regroupement de commerçants, artisans & soignants qui organisent cet été plusieurs évènements.

### ■ Fête des voisins

Venez partager un repas convivial entre habitants, soignants, et commerçants du Petit Quartier du Haut ! Amenez votre spécialité à partager !

Vendredi **31 mai 2023**, à partir de 20h, place du Fort.

### ■ Rallye Photo

Venez mener l'enquête au sein du quartier... Retrouvez où ont été prises les photos dans le quartier, et recevez des surprises !

Du **1er juillet au 15 septembre**, au Petit Quartier du Haut.

### ■ Sur les traces des petites vaches...

Suivez les indices et retrouvez le troupeau de petites vaches en porcelaine qui se cachent dans les rues de La Souterraine.

Du **13 au 15 septembre**, dans toute La Souterraine.

### ■ Concours National Limousin

Tout au long des jours du concours, retrouvez des animations sur la place du Fort, et sur le haut de la place du Marché!

Du **13 au 15 septembre**, dans le Petit Quartier du Haut.



cinéma

# eden

la souterraine

## Ouvert du Mardi au Dimanche

Plein Tarif : 7 € / Réduit : 5,50 €

Mercredi pour tous : 5,50 €

Super réduit : 4 € (-14 ans)

Carte abonnement : 2€ création de carte rechargeable

Tarif : 6.20€ unitaire / minimum d'achat 5 places (31€)

\*places valides pendant 1 an sans rechargement.

Tarifs séniors non applicables le week-end / jours fériés

**EDEN** : 05 55 89 51 75

**Mail** : [cinemaeden@la-souterraine.fr](mailto:cinemaeden@la-souterraine.fr)

**Programme** : Consulter Allociné

**Facebook** : [www.facebook.com/eden.lasouterraine](http://www.facebook.com/eden.lasouterraine)





## TOUT L'ÉTÉ

La Maison D'À CÔTÉ est un lieu participatif ouvert et convivial animé par un collectif où chaque personne prend sa part, sa place. Il a pour objectif de contribuer à l'émergence d'un monde solidaire et convivial où chacun encourage la mixité, dans le respect de soi, de l'autre et de l'environnement.

Des ateliers auront lieu tout l'été, autour du jardin, de l'alimentation, des loisirs...

**Horaires :** du lundi au samedi de 10h à 18h30

**Tarifs :** Adhésion à l'association Bocal&Phacélie à partir de 1€

**Contact :** La Maison D'À CÔTÉ

Tél : 09 75 98 08 47 - Mail : [contact@lamaisondacote23.fr](mailto:contact@lamaisondacote23.fr)

Facebook : [@lamaisondacote23](https://www.facebook.com/lamaisondacote23) - Site Web : [www.lamaisondacote23.fr](http://www.lamaisondacote23.fr)

## LUNDI 1 JUILLET

### ■ Soirée Jeux de Société

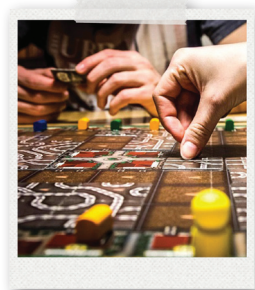
■ ■ 15 place Amédée Lefauve, La Souterraine

L'association *Fairy Play* organise une soirée *Jeux de Société Modernes* conviviale à la Maison d'À Côté pour tout public et gratuite.

**Horaires :** 20h - 23h | **Tarifs :** Entrée libre

**Contact :** Fairy Play

Mail : [fairyplay@outlook.fr](mailto:fairyplay@outlook.fr)





## ■ Animation Nature

### ■ ■ La Souterraine

Dans le cadre de ses **animations nature**, la Ville de La Souterraine vous propose, tout au long de l'année, un vaste programme d'animations gratuites avec des experts naturalistes missionnés par les associations naturalistes du Limousin. Ces animations ont pour double objectif de développer nos connaissances sur notre biodiversité communale mais aussi de sensibiliser le citoyen à cette même biodiversité.

Cet été, ces animations thématiques de plein air vous sont proposées :

**SAMEDI 06 JUILLET « Observation des libellules »** en zone humide.

**Horaires :** De 14h à 16h | **Tarifs :** Gratuit | Sur inscription

**SAMEDI 27 JUILLET « La vie dans la haie »** au chemin communal.

**Horaires :** De 14h à 16h | **Tarifs :** Gratuit | Sur inscription

**DIMANCHE 15 SEPTEMBRE « World Clean up Day »** ramassage des déchets.

**Horaires :** De 9h30 à 12h | **Tarifs :** Gratuit | Sur inscription

*L'inscription aux animations est obligatoire pour pouvoir participer !*

**Pour vous inscrire, c'est simple !**

*Soit sur la page Facebook des animations Nature, soit par mail ou en remplissant un formulaire disponible au service tourisme du pays sostranien.*

**Contact :** Coordination ABC - Ville de La Souterraine  
Mail : abc@la-souterraine.fr - Facebook : @abc.lasouterraine



LA SOUTERRAINE  
ENGAGÉE PAR NATURE



# ANIMATION NATURE

LA SOUTERRAINE

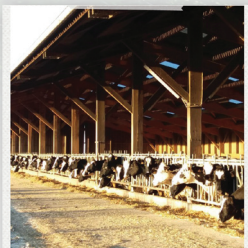


IPNS ne pas jeter sur la voie publique  
©pixabay.com | ©imgage.com | ©freepik.com  
mise en page : pote animation tv



“Découverte des P'tites Bêtes qui nous entourent”





## DU LUNDI 1 JUILLET AU SAMEDI 31 AOÛT

### ■ Visite laitière de la ferme de Montlebeau

#### ■ ■ Montlebeau, Vareilles

Découvrez le moment magique de la traite et goûtez au lait tiède. Jeanette et Marc Meerman vous expliqueront tout ce que vous voulez savoir sur le lait de ferme et ses dérivés. Possibilité d'acheter des produits sur place. Maximum 6 personnes, sur rendez-vous (pas de rendez-vous les mercredis).

**Contact :** Tél : 06 30 95 80 46 (réservation)

### ■ La Chèvrerie du Poney Fringant

#### ■ ■ Le Mur des Broses, Azérables

Découvrez le monde des chèvres dans un esprit ludique. Vous jouerez en plein air à notre jeu coopératif « la balade des chèvres ». Vous incarnez le troupeau de notre chèvrerie, vous êtes partis en balade et vous devez absolument rentrer avant la nuit. En fonction de vos réponses, vous vous déplacerez sur notre grand plateau de jeu. Vente de fromages de chèvres et desserts lactés.



**Tarif : 5 €** (réduction sur familles nombreuses)

**Contact :** 07 81 81 50 28



## SAMEDI 06 ET DIMANCHE 07 JUILLET

- Fête de village
- ■ *Saint-Priest-la-Feuille*

Deux jours de fête foraine ainsi qu'un repas dansant entrecôtes/frites le samedi soir. La soirée se terminera en lumière avec le feu d'artifice ! Inscription auprès du contact ci-dessous.

**Contact :** Comité des fêtes de Saint-Priest-la-Feuille  
Tél : 06 74 91 31 54

## DIMANCHE 07 JUILLET

- Moto Cross trophée UFOLEP
- ■ *Vareilles*

Le traditionnel moto cross accueillera les concurrents de haut niveau, pour une épreuve aussi physique que spectaculaire. Cette épreuve compte pour le Trophée du Limousin. Pour participer ou venir en tant que spectateur aux différents événements organisés, contactez le Moto Club.



**Horaires :** Dimanche toute la journée | **Tarifs :** Entrée 5 €

**Contact :** Moto Club  
Tél : 05 55 76 22 82 / 06 76 30 39 05





## DIMANCHE 14 JUILLET

### ■ Soirée pyromusicale

#### ■ ■ Site médiéval de Bridiers

Concert spécial « ROYAL TAKERS » à 21h30, feu d'artifice à 23h, et soirée DJ avec ADAS Music.  
Buvette associative sur place.

**Tarifs :** Entrée libre

**Navette gratuite centre-ville/Bridiers**

1 aller à 21h et 1 retour à 23h30

**Contact :** Pôle Animation - Ville de La Souterraine  
Tél : 05 55 63 97 80 - Mail : animation@la-souterraine.fr

## LUNDI 15 JUILLET

### ■ Concert « Tribute to jazz messengers »

#### ■ ■ Tour de Bridiers, La Souterraine

Passionnés durant leur jeunesse par le « be bop et le hard bop », ces cinq talentueux musiciens, amis de longue date, ont souhaité rendre un hommage tout particulier aux Jazz Messengers et à son leader et mentor Art Blakey.

**Horaires :** 21h | **Tarifs :** Plein 15 € / Réduit 11 € / Gratuit -12 ans

**Contact :** Musique en Marche  
Tél : 05 55 52 21 94







# FEU D'ARTIFICE

## SITE DE BRIDIERS

Dimanche 14 Juillet 2024

LA SOUTERRAINE

23H00

21h30

SPÉCIAL CONCERT  
ROYAL TAKERS

SUIVI D'UNE SOIRÉE DJ AVEC ADAS MUSIC



[www.ville-lasouterraine.fr](http://www.ville-lasouterraine.fr)



## VENDREDI 26 JUILLET

### ■ Concert au Dolmen

#### ■ ■ *Saint-Priest-la-Feuille*

Pierre Paul DANZIN nous proposent un concert de plein air, sur le magnifique site du dolmen de Saint-Priest-la-Feuille, dans un cadre bucolique. Cette soirée estivale est organisée par la municipalité de Saint-Priest-la-Feuille, en collaboration avec le Service Tourisme du Pays Sostranien, la troupe théâtrale Les Saltimbanques et l'association « Patrimoine ».

**Horaires :** 20h30

**Contact :** Mairie de Saint-Priest-la-Feuille  
tél : 05 55 63 14 25

## SAMEDI 27 ET DIMANCHE 28 JUILLET

### ■ Fête de l'étang de la Chaume

#### ■ ■ *Étang de la Chaume, Azerables*

Nombreuses animations, exposition de vieux tracteurs et vieilles voitures, démonstration de batteuse... Concours de pêche et de pétanque.

Soirée entrecôte/frites le samedi soir suivie d'un grand feu d'artifice et d'un bal populaire.



Retrouvez toute l'ambiance des fêtes d'antant dans un cadre exceptionnel à l'étang de la Chaume. Venez chiner dans une ambiance bucolique et estivale. Arrivée des brocanteurs dès 6h du matin.

**Contact :** Comité des fêtes d'Azerables  
**Renseignements par téléphone :** 06 17 33 07 53

## MARDI 30 JUILLET



### ■ Concert « Trio Jubilate » ■ ■ *Eglise Notre-Dame, La Souterraine*

« Tango and Co » : quand Piazzolla dîne avec Ed Sheeran et Léonard Cohen, il invite aussi à sa table Haydn, Bach, Beethoven et Chostakovitch. Avec Claire Béatrix et Jean-Pierre Nouhaud (violoncelle) et Marie Nouhaud (contrebasse).

**Horaires :** 20h30 | **Tarifs :** Libre participation

**Contact :** tel : 06 88 78 58 41  
site : [cordesetcompagnies.fr](http://cordesetcompagnies.fr)

*Cordes*  
& Compagnies

## SAMEDI 03 AOÛT

### ■ Feu d'artifice ■ ■ *Saint-Germain-Beaupré, Salle polyvalente*

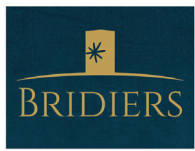
Se retrouver en toute convivialité pour une soirée avec repas, feu d'artifice et bal populaire...

Repas et bal traditionnel à la salle polyvalente, sur inscription.



**Horaires :** Soirée | **Tarif :** Repas sur réservation

**Contact :** Tél : 05 55 63 51 88



## LES 2, 3, 4 ET 5 AOÛT

- 18e Fresque historique de Bridiers
- ■ Site médiéval de Bridiers

### UN SITE

...celui de Bridiers, un vaste espace de 5 ha de marais, de forêts et de prairies dominés par le donjon de la forteresse médiévale qui a traversé les siècles. Site emblématique pour le spectacle 2024 qui va se métamorphoser de champ de bataille en fête orientale, du palais de Charlemagne à Aix-la-Chapelle aux contreforts du Massif Central... Un véritable FILM en DIRECT face à l'incroyable amphithéâtre de plein air de 2000 places offrant une interactivité permanente entre les acteurs et le public, un spectacle immersif au cœur de cette épopée carolingienne !

### UNE HISTOIRE

...qui débute à l'hiver 799 avec le massacre du village de Bridiers par les Barbares et se termine avec le sacre de Charlemagne à Rome, à Noël 800. Rescapés du massacre de Bridiers, Blanche et Gaultier vont vivre un véritable périple où ils seront accompagnés et protégés par une meute de loups. A chaque étape, ils vont glaner des indices sur les origines de Gaultier. Ces indices, vous en serez aussi les destinataires privilégiés et si vous ouvrez grand les yeux et les oreilles, cette quête sera aussi un peu la vôtre.

**INEDIT !** Une enquête en direct dont vous serez les premiers témoins afin de décider quelle sera la fin du spectacle ! Quel que soit votre choix, le mot de la fin sera toujours : « Bridiers nous reviendrons »

**Horaire** : Restauration à partir de 19h / Spectacle à 22h

**Tél** : 06 71 01 31 01 - **Mél** : fresque@bridiers.fr

**Site Web / Billetterie en ligne** : [www.bridiers.fr](http://www.bridiers.fr)

**Billetterie** : Service Tourisme de la communauté de communes et sur place à partir de 18h30 les jours de spectacle.

BRIDIERS

2, 3, 4 & 5 août

2024



Bridiers, nous  
Reviendrons!



Fresque historique  
500 bénévoles  
et acteurs

La Souterraine  
Creuse

# JUILLET / AOÛT

## ■ Fouilles archéologiques programmées

### ■ ■ Site antique de Bridiers



Dans le cadre du programme collectif de recherche du Ministère de la Culture HaGAL - Habitat Groupé Antique de la cité des Lémovices, une 5e campagne de fouilles archéologiques programmées aura lieu en juillet/août 2024 sur le site antique de Bridiers, sous la direction de Florian Baret, maître de conférences à l'Université de Tours. Connu depuis le XIXe siècle, le site a fait

l'objet de nombreuses découvertes anciennes présentées lors du colloque sur le Millénaire de La Souterraine. Depuis 2017, de nouvelles recherches sont en cours. Elles apportent des informations inédites sur l'occupation antique avec la découverte en 2019, par prospection géoradar, d'un quartier inconnu de l'agglomération romaine. La fouille menée cet été s'inscrit dans le prolongement de la campagne exploratoire menée en 2022 et vise à caractériser l'organisation du quartier : habitat, activités artisanales, gestion de l'eau, etc.

## ■ Portes ouvertes

Fouille programmée du « **Quartier Est** » de l'habitat groupé antique de Bridiers (5e campagne), dirigée par F. Baret du 14 juillet au 16 août.

**Visites : Vendredi 26 Juillet et Lundi 5 Août / 14h15, 15h15, 16h15**

**Contact :** Ville de La Souterraine

Tél : 05 55 63 97 80 - Facebook : [facebook.com/ville.lasouterraine/](https://facebook.com/ville.lasouterraine/)

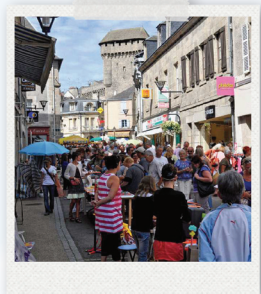




## SAMEDI 03 AOÛT

- **Brocante annuelle**
- ■ *Centre-ville de La Souterraine*

L'évènement estival des commerçants du centre-ville ! Envie de chiner, de faire de bonnes affaires, de découvrir les trésors enfouis dans nos greniers ? Ne manquez pas cette belle journée !



**Horaires :** Toute la journée

**Contact :** Union des commerçants | **Exposants :** Sur inscription au 06 81 29 52 04

## DIMANCHE 4 AOÛT

- **Vols d'initiation en ULM**
- ■ *Saint-Maurice La Souterraine*

Le Club ULM Puyresson Air Loisir organise ses portes ouvertes ainsi que des vols d'initiation pour l'occasion.

**Horaires :** Toute la journée | **Contact :** 05 55 63 18 58





## DIMANCHE 11 AOÛT

- **Brocante et marché gourmand**
- ■ *Centre-bourg de Saint-Priest-la-Feuille*

Brocante et vide-grenier : une sympathique brocante ouverte aux professionnels et particuliers. Emplacement gratuit, buvette et restauration sur place, toilettes.

**Horaires** : Toute la journée | **Tarifs** : Entrée libre  
**Contact** : 06 19 51 64 99 / 06 86 69 26 80

## JEUDI 15 AOÛT

- **Fête de La Cazine**
- ■ *Noth*

La traditionnelle fête du 15 août réunit tout pour vous faire passer une belle journée : Vide-grenier et brocante, animations, fête foraine, repas midi et soir.... Et bien sûr un feu d'artifice et un bal populaire en plein air !

**Horaires** : 21h | **Contact** : 06 32 83 16 17





# LES RENDEZ-VOUS DU VÉLO CLUB SOSTRANIEN

## DIMANCHE 7 JUILLET

### ■ Finale Mini Tour Creusois ■ ■ Centre Culturel Yves Furet

Le parcours de cette ultime étape est aussi unique que spectaculaire, empruntant les routes pittoresques de La Souterraine, avec un circuit atypique traversant le centre-ville. Les coureurs auront l'occasion de parcourir la grande rue, de passer sous la majestueuse porte Saint-Jean, et de contourner l'église, offrant un spectacle saisissant aux spectateurs.



## DIMANCHE 1 SEPTEMBRE

### ■ Le Sentier des Maçons ■ ■ Stade Annexe du Cheix, La Souterraine

Le Sentier des Maçons, une randonnée qui combine VTT, VAE, marche et course à pied. Les participants auront le choix parmi une gamme de circuits allant de 8 à 80 km, adaptés à tous les niveaux de compétence et d'endurance. Tout au long des parcours, des ravitaillements bienvenus permettront aux participants de recharger leurs énergies pour relever les défis à venir.

**Contact :** Vélo Club La Souterraine  
Tél : 07 85 31 66 30 - Mail : [vcclasouterraine@gmail.com](mailto:vcclasouterraine@gmail.com)





*Que faites-vous  
cet été ?*

**MJC Centre Social**

La Souterraine

27 rue de Lavaud

05 55 63 19 06





france  
**bleu**  
creuse

## LES MARRONNIERS

■ ■ 20, Boulevard Mestadier

Le bar « Les marronniers » vous propose, tous les **deuxièmes vendredis de chaque mois, une scène ouverte.**

**Contact :** Bar Les Marronniers  
Tél : 07 61 62 62 82

## LA TERRE DU MILIEU

■ ■ 8, place Saint-Jacques, La Souterraine

Le restaurant La Terre du Milieu vous propose des **soirées avec ambiances musicales :**

**21 Juin :** « Les Fredols »

**27 Juin :** Chorale Anglaise

**5 Juillet :** Concert « Vlad »

**11 Juillet :** Concert duo « Odile »

**18 Juillet :** Magie avec « Ludovic Georges »

**25 Juillet :** « Thom Nones »

**8 Août :** « Les frères Lapompe »

**16 Août :** « Ludovic Georges »

**23 Août :** Duo « Celt Triskelion »

**29 Août :** Concert « Michel Laporte »

**Contact :** La Terre du Milieu  
Tél : 05 55 63 03 08

## LE CAFÉ CHAUD

■ ■ 11, rue Saint-Jacques, La Souterraine

Le Café Chaud vous propose une **ambiance musicale en terrasse tous les mardis du 15 juillet au 15 août.**

**21 Juin :** Concert avec « Fasilacliquer »

**Contact :** Café Chaud  
Tél : 05 55 99 46 68





# TOUT L'ÉTÉ

20  
TERRE  
DE JEUX  
24

## ■ Terre de Jeux 2024

### ■ ■ La Souterraine

L'été sostranien 2024 sera placé sous le signe du Jeu, du Sport et de la Culture dans la foulée du programme « La Sout' Terre Aime les jeux » mis en place par le Pas'S (Pôle Associatif et Sportif Sostranien).

La Souterraine est labélisée « Terre de Jeux » en cette année 2024 où la France accueillera les Jeux Olympiques. À cette occasion le sport vient s'inviter dans les activités de la ville avec, notamment, le rendez-vous estival du samedi 6 juillet « Journée Olympique » au Complexe Sportif de La Parondelle.

Le programme des activités est disponible sur le site internet de la ville. Il est susceptible d'évoluer à tout moment de cette saison sportive particulière.

**Contact :** Pas'S

**Tél :** 05 19 96 20 01

**Mail :** associations@la-souterraine.fr

**Site Web :** ville-lasouterraine.fr







**VIVRE  
LES JEUX  
PARTOUT  
EN FRANCE**

**20**  
**TERRE  
DE JEUX  
24**

# 13, 14 ET 15 SEPTEMBRE

■ **Concours National Limousin**  
■ ■ *Esplanade Yves Furet / Place d'Armes / Jardin Public*

## LA RACE LIMOUSINE



LIMOUSIN,  
BERCEAU  
DE LA RACE



1 100 000  
MÈRES VACHES



30 000  
ÉLEVAGES EN FRANCE



RACE ALLAITANTE  
EN FRANCE



RACE À  
L'EXPORT



PRÉSENTE  
DANS PLUS DE  
80 PAYS

## PROGRAMME DU CNL 2024 - ESPACE YVES FURET

INSTALLATION DU 2 AU 12 SEPTEMBRE

13, 14, 15 SEPT : CNL

DÉMONTAGE DU 16 AU 22 SEPTEMBRE

VENDREDI 13 SEPTEMBRE

Concours  
*Jugement des sections*

SAMEDI 14 SEPTEMBRE

Concours  
*Prix spéciaux*

DIMANCHE 15 SEPTEMBRE

Concours  
*Prix Qualités Bouchères*

Matin  
Après-midi

Accueil des scolaires

Concours  
*Jugement des sections*

Concours  
*Prix d'ensemble  
Challenge interrégional*

Spectacle  
*de la troupe de Bridiers*

Jardin Public :  
Vente aux enchères Label Rouge

Vente aux enchères  
Animaux reproducteurs

Remise de prix  
Défilé des champions

Place du marché :  
Soirée Bœuf à la broche  
Inscription : Office de Tourisme

Tous les jours : Animations, dégustations et démonstrations

La journée : Concours chevaux de trait

La journée : Concours chevaux de trait

La journée : Concours chevaux de trait

Source : réserve de modifications





# CONCOURS NATIONAL LIMOUSIN

LA SOUTERRAINE

**13 | 14 | 15**  
**SEPTEMBRE 2024**  
— Espace Yves Furet —



**LE CHAMPIONNAT DE FRANCE DE LA RACE LIMOUSINE**



**LA CREUSE**  
*Laissez vous surprendre*







# CENTRE CULTUREL YVES FURET

Un avant-goût de la saison **2024 / 2025**

Les **3 premières têtes d'affiche** dévoilées :



**Clara Ysé**  
vendredi 8 novembre



**The Animals**  
samedi 23 novembre



**Carmen  
Maria Vega**  
vendredi 6 décembre

En vente à partir du 7 juillet  
[www.ccyf.fr](http://www.ccyf.fr)



# Centre Culturel Yves Furet

1 Av. de la Liberté, 23300 La Souterraine  
Réservations : 05 55 89 23 07



# SAMEDI 21 ET DIMANCHE 22 SEPTEMBRE

## ■ 41ème Journées Européennes du Patrimoine

### ■ ■ *La Souterraine*

**Sur les deux jours**, visites libres des monuments suivants : Eglise Notre-Dame et Crypte/Espace Patrimoine, Porte Saint-Jean, Porte du Puycharraud, Tour de Bridiers.

**Le samedi** : Conférence de Florian Barret à Micro-Folie à 15h (bilan des fouilles réalisées au cours de l'été 2024 et perspectives).

**Le dimanche** : Journée arts et traditions populaires avec plus de 100 participants issus des groupes folkloriques du Limousin. Savoir-faire traditionnels, gastronomie limousine, musiques et danses, place d'Armes et Jardin Public, de 10h à 18h, accès libre.

**Contact** : Pôle Animation - Ville de La Souterraine

Tél : 05 55 63 97 80 - Mail : [animation@la-souterraine.fr](mailto:animation@la-souterraine.fr) - Site Web : [lasouterraine.fr](http://lasouterraine.fr)

# SAMEDI 21 ET DIMANCHE 22 SEPTEMBRE

## ■ Médiation autour de Bridiers

### ■ ■ *Bridiers*

À l'occasion de la 41<sup>e</sup> édition des Journées européennes du patrimoine, une visite guidée vous est proposée par une jeune association, **Istòria dau Lemosin**, sur les trois sites historiques de Bridiers : l'ancienne ville gallo-romaine, les deux mottes castrales et la tour de Bridiers.

**L'association** : Promouvoir et partager aux petits et grands, le patrimoine du Limousin, son histoire, sa biodiversité, son monde culturel, son art et ses richesses.

**Horaires** : Départ à **15h** de la **cour du château**

**Tarifs** : Entrée libre





# APRÈS L'ÉTÉ

**Rappel** : Les informations figurant sur ce guide le sont à titre indicatif, sans garantie d'exactitude ou de mise à jour et sont susceptibles d'évoluer à tout moment.

## SAMEDI 12 OCTOBRE

■ La Cazinight ■ ■ Au départ du centre-ville

**Contact** : Endurance 23 - Tél : 06 83 25 72 36

## AU MOIS D'OCTOBRE

■ Octobre rose ■ ■ La Souterraine

**Contact** : Pôle Associatif et Sportif - Ville de La Souterraine - Tél : 05 19 96 20 00

## JEUDI 31 OCTOBRE

■ Halloween ■ ■ Micro-Folie, La Souterraine

**Contact** : Micro-Folie - Tél : 05 19 96 20 10

[www.facebook.com/microfolie.lasouterraine](http://www.facebook.com/microfolie.lasouterraine)

## VENDREDI 6 ET SAMEDI 7 DÉCEMBRE

■ Téléthon ■ ■ La Souterraine

**Contact** : Pôle Associatif et Sportif - Ville de La Souterraine - Tél : 05 19 96 20 00

## LUNDI 23 DÉCEMBRE

■ 21e Marché de Noël ■ ■ Centre-ville de La Souterraine

**Contact** : Pôle Animation - Ville de La Souterraine - Tél : 05 55 63 98 37

**Inscriptions Exposants** : [communication@la-souterraine.fr](mailto:communication@la-souterraine.fr)



*Tourisme, concerts, brocantes, activités ludiques et sportives...*



*sur internet*