



LA SOUTERRAINE
ENGAGÉE PAR NATURE

ARRÊTÉ DU MAIRE

LE MAIRE DE LA SOUTERRAINE

- VU** la loi n° 82-213 du 02 mars 1982 relative aux droits et libertés des communes, départements et des régions et complétée par les lois 82-623 du 22 juillet 1982 et 83-8 du 7 janvier 1983 ;
- VU** le Code général des collectivités territoriales et notamment les articles L2213.1 à L2213.06 relatifs aux pouvoirs de police et de la circulation des Maires ;
- VU** le Code de la Route 1^{ère} et 2^{ème} parties et notamment l'article R411-8 définissant les pouvoirs de police des Maires ;
- VU** l'instruction interministérielle sur la signalisation routière (livre1) approuvée par l'arrêté interministériel du 07 juin 1977 modifié ;
- VU** la demande présentée par AVENIR ELECTRIQUE DE LIMOGES représenté par Monsieur BEERNAERT Ludovic - 99, rue Henri Giffard - 87280 LIMOGES à l'effet d'obtenir l'autorisation de réaliser des tranchées pour l'enfouissement de câbles pour le compte d'Enedis, avenue Jean Jaurès, du lundi 13 mai 2024 au vendredi 28 juin 2024 de 8 h 00 à 17 h 00.

CONSIDERANT que ces travaux ne doivent pas porter atteinte à la sécurité de la voie publique et qu'ils nécessitent la mise en place d'une réglementation de la circulation.

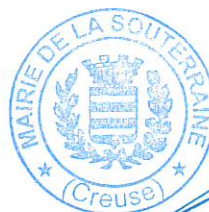
ARRETE

- Article 1 :** Les travaux décrits dans la demande susvisée sont autorisés sous réserve du respect des conditions suivantes :
- Article 2 :** Pendant la durée du chantier, la circulation sera alternée par feux tricolores et se fera sur une seule voie (plan joint).
- Article 3 :** La mise en place et la maintenance de la signalisation est à la charge et sous la responsabilité du demandeur. Ce dernier devra impérativement mettre en place 24 h au préalable un avis d'interdiction de stationner (cf. modèle joint).
- Article 4 :** Le présent arrêté pourra faire l'objet d'un recours contentieux devant le Tribunal Administratif de Limoges dans un délai de 2 mois à compter de sa date de notification ou publication.
- Article 5 :** Toutes les signalisations et pré-signalisations réglementaires seront mises en place par le demandeur et sous sa responsabilité, conformément à la réglementation en vigueur. L'Entreprise veillera également à laisser un accès aux Services de secours sur l'espace occupé par les travaux.
- Article 6 :** Madame La Lieutenante de la communauté de Brigade de Gendarmerie et Monsieur le Maire, sont chargés, chacun en ce qui les concerne de l'exécution du présent arrêté.

Fait en Mairie de LA SOUTERRAINE, le trois mai deux mille vingt-quatre.

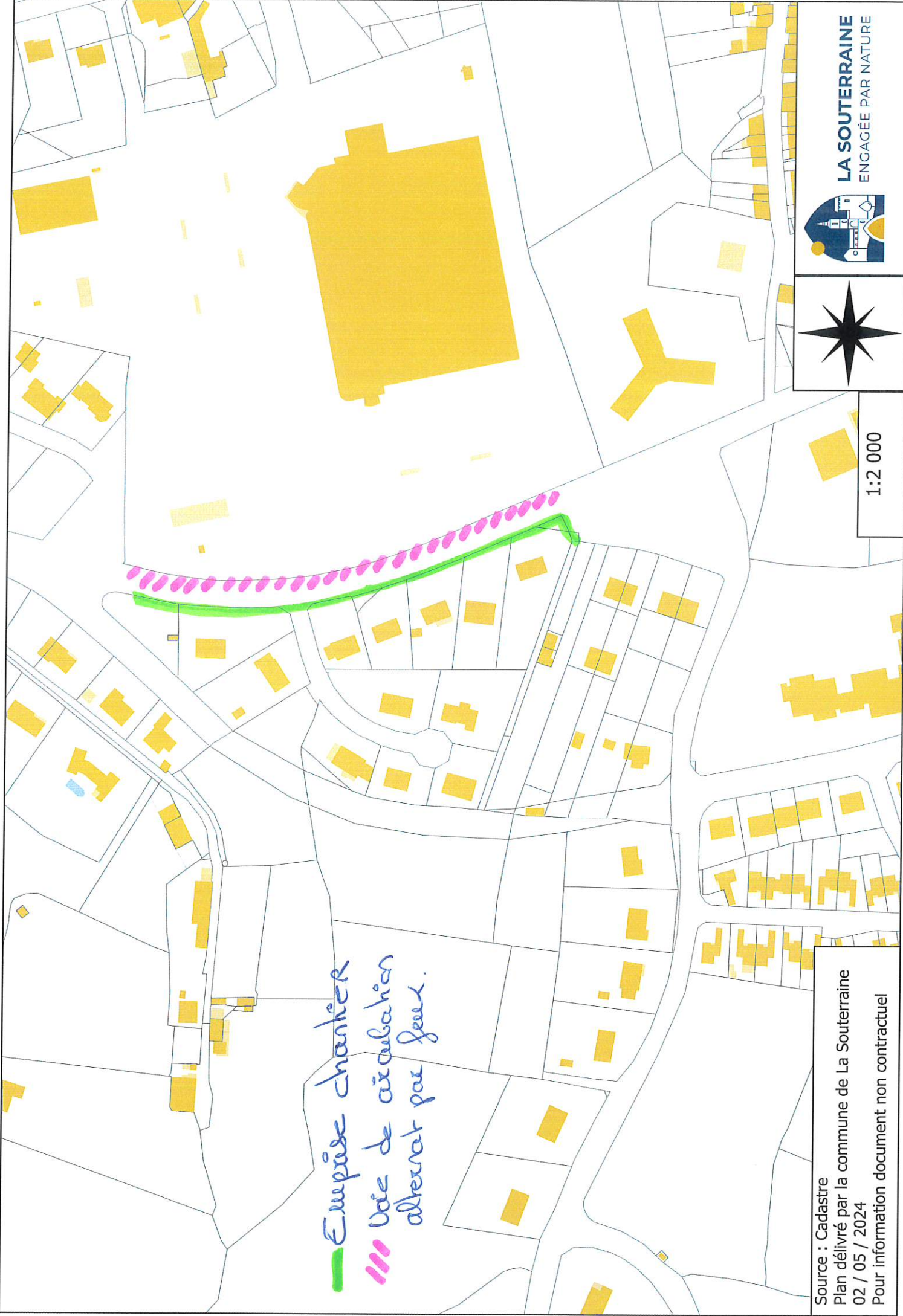
Destinataires :

- Monsieur Le Maire de La Souterraine,
- Madame La Lieutenante de la communauté de Brigade de Gendarmerie de La Souterraine,
- AVENIR ELECTRIQUE DE LIMOGES, Monsieur BEERNAERT Ludovic.

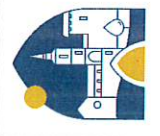


Le Maire,

Etienne LEJEUNE



— Empise chantier
- - - Voie de circulation alternatif par feu.



LA SOUTERRAINE
ENGAGÉE PAR NATURE



1:2 000

Source : Cadastre
Plan délivré par la commune de La Souterraine
02 / 05 / 2024
Pour information document non contractuel